



REGIONE MOLISE
DIREZIONE GENERALE PER LA SALUTE

Servizio Risorse Finanziarie, Bilancio e Ragioneria Generale
Nucleo Regionale dei Conti Pubblici Territoriali

ELABORAZIONI SU DATI CPT

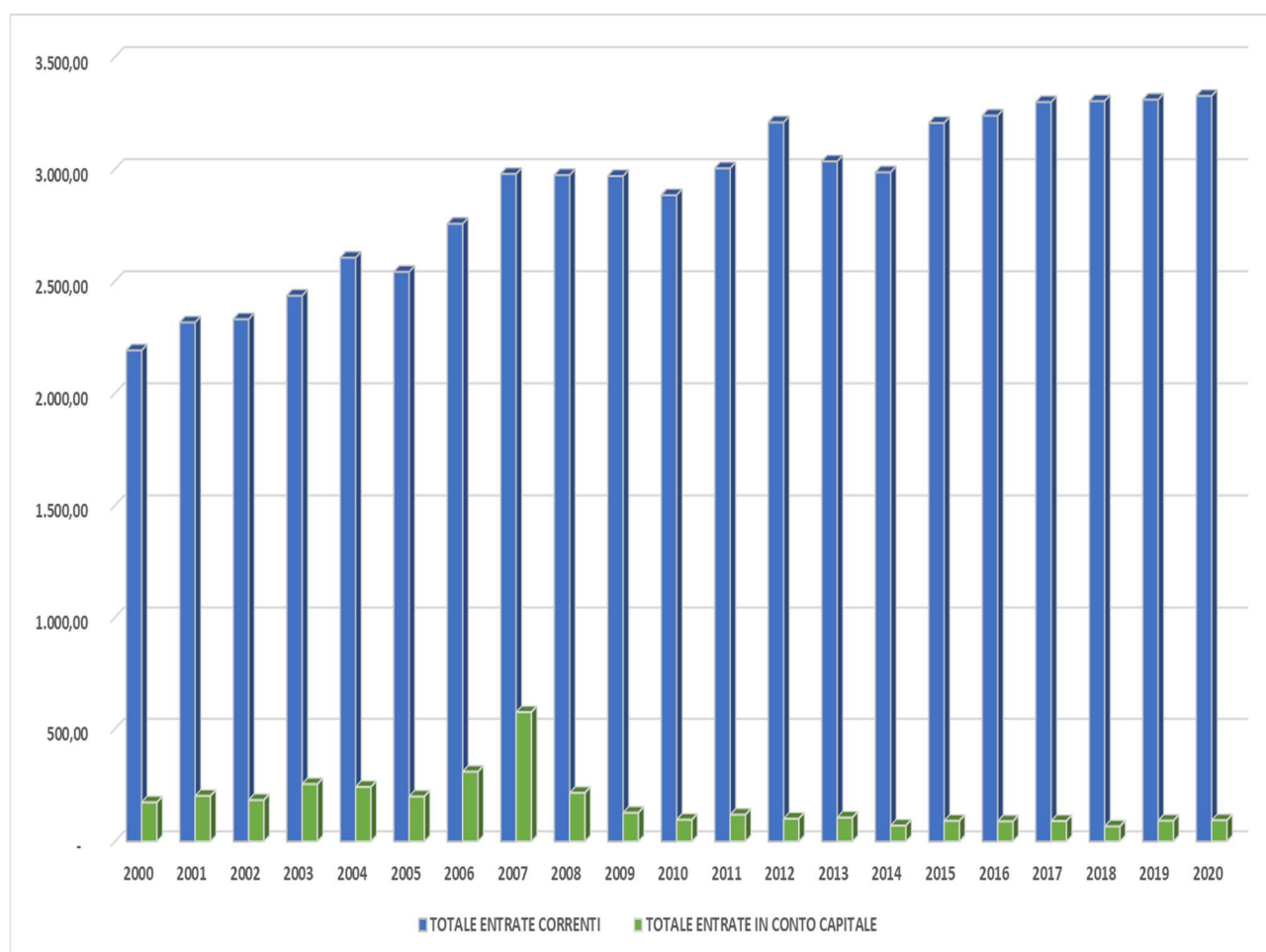
LE ENTRATE DELLA PUBBLICA AMMINISTRAZIONE

ANNI 2000-2020

REGIONE MOLISE

Via Genova, 11 – 86100 Campobasso
Tel. 0874 4291 (Centralino) - Tel. 0874 314308 (Ufficio)
Pec: regionemolise@cert.regione.molise.it

Anno 2000-2020 – Regione Molise - Entrate della Pubblica Amministrazione

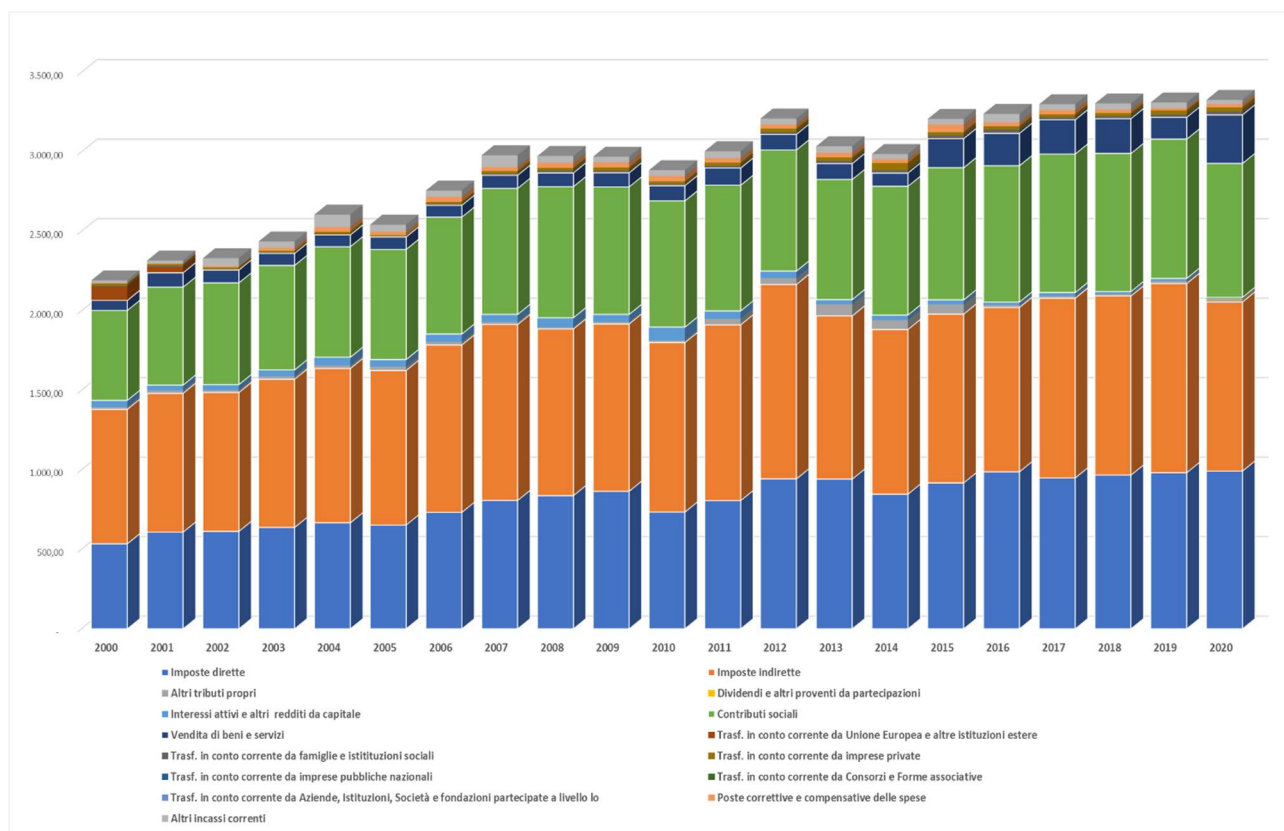


Fonte: Elaborazione del Nucleo CPT della Regione Molise su dati Conti Pubblici Territoriali

Categoria	Entrate Consolidato PA Molise (milioni di €)	% su Totale Entrate
TOTALE ENTRATE CORRENTI	60.907,31	94,56%
TOTALE ENTRATE IN CONTO CAPITALE	3.504,59	5,44%
TOTALE ENTRATE	64.411,90	100,00%

Il Settore PA del Molise presenta per il periodo 2000 -2020 un totale di entrate pari a 64.411,90 milioni di euro; le entrate correnti costituiscono la fetta principale con una percentuale del 94,56% circa (pari a 60.907,31 milioni di euro), le entrate in conto capitale coprono il restante 5,44 % (3.504,59 milioni di euro). Di seguito sono illustrate le composizioni dettagliate delle due macrovoci.

Anno 2000-2020 – Regione Molise - Entrate Correnti della Pubblica Amministrazione per categorie economiche

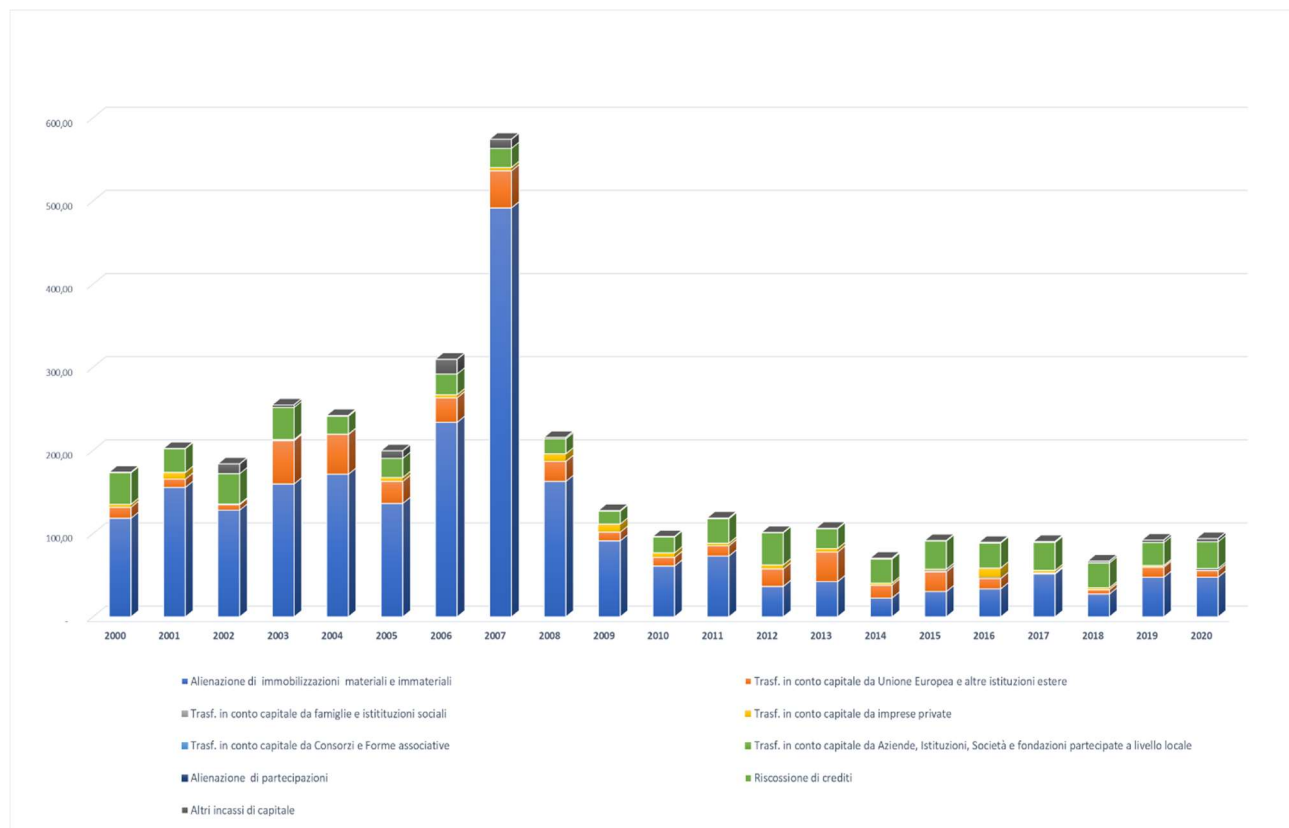


Fonte: Elaborazione del Nucleo CPT della Regione Molise su dati Conti Pubblici Territoriali

Categoria	Importo (milioni di €)	% su Totale Entrate Correnti
Imposte dirette	17.020,96	27,95%
Imposte indirette	21.790,64	35,78%
Altri tributi propri	526,81	0,86%
Dividendi e altri proventi da partecipazioni	5,63	0,01%
Interessi attivi e altri redditi da capitale	796,69	1,31%
Contributi sociali	16.083,58	26,41%
Vendita di beni e servizi	2.539,81	4,17%
Trasf. in conto corrente da Unione Europea e altre istituzioni estere	154,07	0,25%
Trasf. in conto corrente da famiglie e istituzioni sociali	234,28	0,38%
Trasf. in conto corrente da imprese private	385,11	0,63%
Trasf. in conto corrente da imprese pubbliche nazionali	0,02	0,00%
Trasf. in conto corrente da Consorzi e Forme associative	0,26	0,00%
Trasf. in conto corrente da Aziende, Istituzioni, Società e fondazioni partecipate a livello lo	0,99	0,00%
Poste correttive e compensative delle spese	507,58	0,83%
Altri incassi correnti	860,90	1,41%
TOTALE ENTRATE CORRENTI	60.907,31	100,00%

Per le Entrate Correnti della PA, la voce “Tributi Propri” ammonta ad un totale di 39.338,41 milioni di euro (64,59% del totale delle entrate correnti) ed è composta dalla sommatoria di *Imposte Dirette* (27,95% del totale degli incassi correnti), *Imposte Indirette* (35,78%) e *Altri Tributi Propri* (0,86%). Altra voce rilevante riguarda i Contributi Sociali che incidono per il 26,41%, mentre l’incidenza della voce *Vendita di beni e servizi* è pari al 4,17% del totale delle entrate correnti. Bassa, inoltre, è l’incidenza dei trasferimenti in conto corrente che risultano essere tutti al di sotto dell’1% del totale.

Anno 2000-2020 – Regione Molise - Entrate in Conto Capitale della Pubblica Amministrazione per categorie economiche

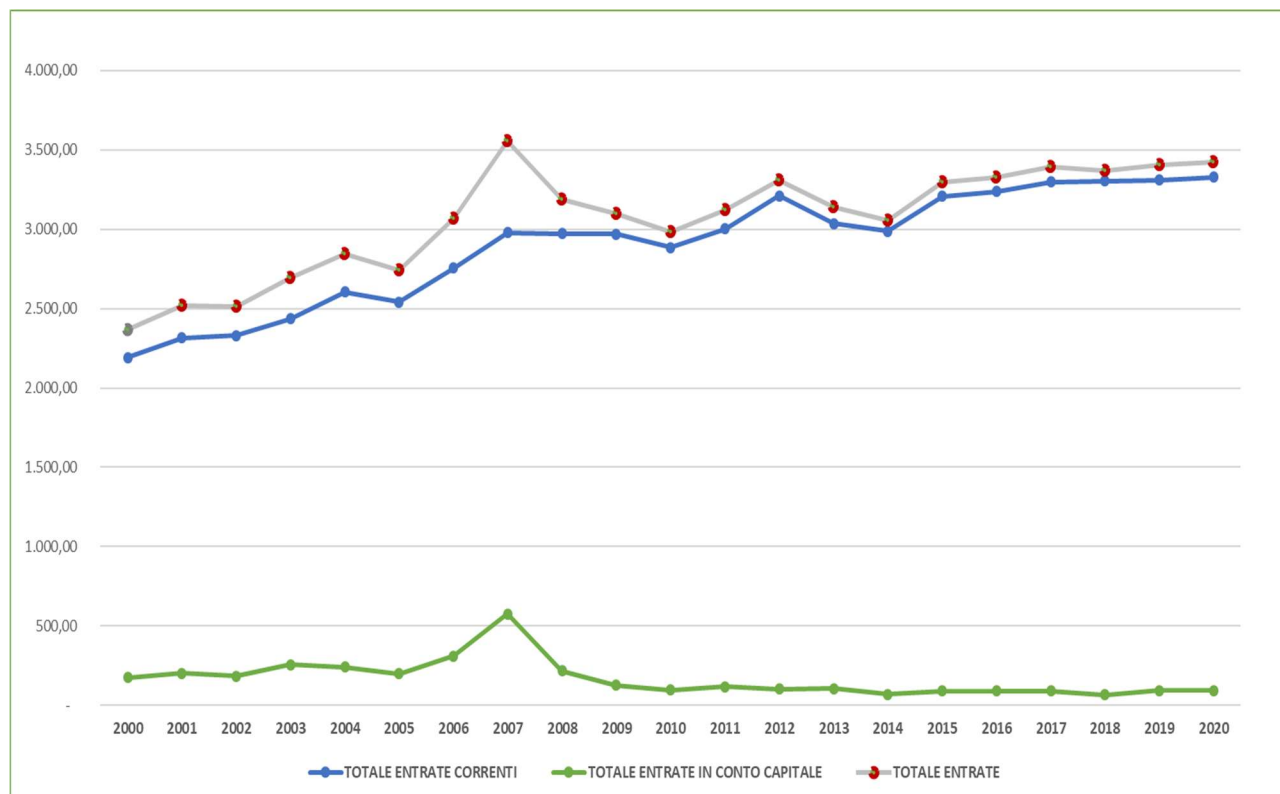


Fonte: Elaborazione del Nucleo CPT della Regione Molise su dati Conti Pubblici Territoriali

Categoria	Importo (milioni di €)	% su Totale Entrate in C.Capitale
Alienazione di immobilizzazioni materiali e immateriali	2.324,13	66,32%
Trasf. in conto capitale da Unione Europea e altre istituzioni estere	423,25	12,08%
Trasf. in conto capitale da famiglie e istituzioni sociali	8,03	0,23%
Trasf. in conto capitale da imprese private	80,44	2,30%
Trasf. in conto capitale da Consorzi e Forme associative	0,15	0,00%
Trasf. in conto capitale da Aziende, Istituzioni, Società e fondazioni partecipate a livello locale	0,57	0,02%
Alienazione di partecipazioni	1,39	0,04%
Riscossione di crediti	595,00	16,98%
Altri incassi di capitale	71,63	2,04%
TOTALE ENTRATE IN CONTO CAPITALE	3.504,59	100,00%

Le voci più consistenti delle Entrate in Conto Capitale riguardano l'*Alienazione di immobilizzazioni materiali e immateriali* (66,32% sul totale) e la *Riscossione di crediti* (16,98%). Di rilievo anche l'incidenza relativa ai *Trasferimenti in conto capitale dall'Unione Europea e altre istituzioni estere* pari al 12,08% del totale. Poco significative le altre voci.

Anno 2000-2020 – Regione Molise - Serie storica Entrate Correnti e in Conto Capitale della Pubblica Amministrazione



Fonte: Elaborazione del Nucleo CPT della Regione Molise su dati Conti Pubblici Territoriali

ANNO	TOTALE ENTRATE	TOTALE ENTRATE CORRENTI	TOTALE ENTRATE IN CONTO CAPITALE
2000	2.365,44	2.191,56	173,88
2001	2.518,96	2.316,46	202,50
2002	2.514,77	2.330,80	183,98
2003	2.690,91	2.436,00	254,91
2004	2.847,20	2.605,01	242,19
2005	2.742,01	2.542,25	199,76
2006	3.066,40	2.756,61	309,80
2007	3.553,20	2.978,78	574,42
2008	3.189,75	2.973,90	215,85
2009	3.097,66	2.969,85	127,81
2010	2.980,96	2.884,39	96,57
2011	3.122,98	3.004,08	118,90
2012	3.310,78	3.209,27	101,51
2013	3.141,41	3.034,90	106,51
2014	3.057,06	2.986,52	70,54
2015	3.298,28	3.206,60	91,68
2016	3.328,89	3.239,34	89,56
2017	3.390,24	3.299,55	90,69
2018	3.371,07	3.303,99	67,08
2019	3.402,86	3.310,53	92,33
2020	3.421,06	3.326,93	94,13
TOTALE	64.411,90	60.907,31	3.504,59

La serie storica delle entrate evidenzia una generale fase di crescita dal 2000 al 2020, con un punto di massimo nel 2007 che assume un valore pari a 3.553,20 milioni di euro. L'andamento del totale delle entrate è particolarmente influenzato dal trend positivo registrato dalle entrate correnti, che ne compongono la maggior parte, meno marcata l'influenza delle entrate in conto capitale, che presentano il picco nel 2007 (pari a 574,42 milioni di euro) e un successivo calo negli anni seguenti.